



MORBIDEZZA E ELASTICITÀ ECCEZIONALI DEL TESSUTO RACCOGLI I LIQUIDI VERSATI IN QUALCHE SECONDE!

NIEZWYKŁA MIĘKKOŚĆ I ELASTYCZNOŚĆ TKANINY ZBIERAJ ROZLANE PŁYNY W KILKA SEKUND!

NABUCK INNOVATORE DI 3 STRETTI CON RIEMPIIMENTO DI SCHIUMA

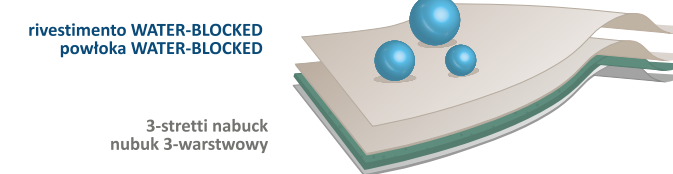
- UNA GRANDE ELASTICITÀ
- IL MATERIALE NON SI RAGGRINZA E NON SI PIEGA SUL MOBILE
- LA STRUTTURA MOLTO SOFFICE ASSICURA IL PIÙ ALTO CONFORTO D'USO DEL MOBILE

INNOVACYJNY NUBUK 3-WARSTWOWY Z WYPEŁNIENIEM PIANKOWYM

- WYSOKA ELASTYCZNOŚĆ TKANINY
- MATERIAŁ NIE MARSZCZY SIĘ I NIE FAŁDUJE NA MEBLU
- BARDOZO MIĘKKA STRUKTURA ZAPEWNI NAJWYŻSZY KOMFORT UŻYTKOWANIA MEBLA

IL CAFFÈ VERSATO? COPRILO CON UNA CARTA ASSORBENTE E... FINITO! IL TESSUTO NON DIVENTERÀ PIÙ SCURO DOPO IL CONTATTO CON IL LIQUIDO.

- L'UNICO STRATO SUL TESSUTO FA RIMANERE IL LIQUIDO VERSATO SULLA SUPERFICIE E NON PENETRARE ALL'INTERNO DELLE FIBRE
- COSÌ, DEVI APPENA METTERE IL TOVAGLIOLO DI CARTA PER ASSORBIRE IL LIQUIDO. SEMPLICE, VERO?



ROZLANA KAWA? PRZYŁÓŻ PAPIEROWY RĘCZNIK I... GOTOWE! TKANINA NAWET NIE ŚCIEMNIEJE PO KONTAKCIE Z PŁYNEM

- UNIKATOWA POWŁOKA NA TKANINIE SPRAWIA, ŻE ROZLANY PŁYŃ ZATRZYMUJE SIĘ NA POWIERZCHNI I NIE WNIKA W GŁĘB WŁÓKNIEN
- DZIĘKI TEMU WYSTARCZY KILKA SEKUND BY USUNĄĆ CIECZ. PROSTE, PRAWDA?



ESPERTA.

SCHEDA DI SICUREZZA DEL PRODOTTO



CODICE DEL PRODOTTO Esperta 01 - Esperta 16
 PESO 560 g/m²
 COMPOSIZIONE 60% PES, 30% PU, 10% CO
 LARGHEZZ 142+2 cm

TEST DI CURA MARTINDALE	ISO 12947-2:1998	80 000 cicli
RISCHIO DI PILLING	ISO 12945-1:2000	4
RESISTENZA ALLA LUCE	ISO 105 B02:2014	6
RESISTENZA ALLA TRAZIONE	ISO 105 X12:2002	secco 4-5 / bagnato 4-5
RESISTENZA ALL'ATTRITO	ISO 15934-2:2014	ordito 1024 N / trama 824 N
RESISTENZA ALLA LACERAZIONE	ISO 13937-1:2000	ordito 108,9 N / trama 79,3 N
LASSISMO DEI FILI DELLA CUCI TURA	ISO 13536-1:2004	ordito >200N / trama >200N

I risultati della SDS sono i risultati medi ottenuti durante lo studio eseguito. Questi risultati sono aggiornati alla data del presente catalogo e in un secondo tempo potranno essere modificati. L'attuale scheda di sicurezza è sempre sul sito www.toccare.com.pl. L'effetto di pilling del tessuto è naturale e impossibile da eliminare in modo definitivo.



KARTA CHARAKTERYSTYKI



KOD PRODUKTU Esperta 01 - Esperta 16
 GRAMATURA 560 g/m²
 SKŁAD 60% PES, 30% PU, 10% CO
 SZEROKOŚĆ 142+2 cm

TEST MARTINDALE'A	ISO 12947-2:1998	80 000 cykli
SKŁONNOŚĆ DO MECHACENIA I PILLINGU	ISO 12945-1:2000	4
ODPORNOŚĆ KOLORÓW NA ŚWIATŁO	ISO 105 B02:2014	6
ODPORNOŚĆ KOLORÓW NA TARCIE	ISO 105 X12:2002	na sucho 4-5 / na mokro 4-5
WYTRZYMAŁOŚĆ NA ROZCIĄGANIE	ISO 13934-2:2014	osnowa 1024 N / wątek 824 N
WYTRZYMAŁOŚĆ NA ROZDARCIE	ISO 13937-1:2000	osnowa 108,9 N / wątek 79,3 N
PRZESUWALNOŚĆ NITEK W SZWIE	ISO 13536-1:2004	osnowa >200N / wątek >200N

Wyniki w Karcie Charakterystyki są średnimi wynikami uzyskanymi podczas przeprowadzonych badań. Powyższe wyniki są aktualne na dzień wydania niniejszego katalogu i w późniejszym terminie mogą ulec zmianie. Aktualna Karta Charakterystyki znajduje się zawsze na stronie internetowej www.toccare.com.pl. Efekt pillingu i mechacenia tkaniny jest rzeczą naturalną i niemożliwą do całkowitego wyeliminowania.

DISTRIBUTORE
DISTRIBUTOR



ESPERTA.
colezione

WWW.TOCCARE.COM.PL

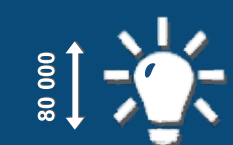


IN TOCCARE NON SAPPIAMO IL VERBO COMPROMESSO L'IDEA FASHION YOUR HOME CONSISTE ALLA SINERGIA DEL DESIGN E DELLA QUALITÀ

W TOCCARE NIE ZNAMY SŁOWA KOMPROMIS IDEA FASHION YOUR HOME TO SYNERGIA WZORNICTWA I JAKOŚCI

ESPERTA.

ASPETTO NON BANALE.
RESISTENZA ESTREMA.



ECCEZIONALMENTE RESISTENTE & I COLORI DURABILI
BARDOZO WYTRZYMAŁA & TRWAŁE KOLORY



ECCEZIONALMENTE SOFFICE - ASSICURA IL COMFORT MASSIMO DELL'USO
NIEZWYKŁE MIĘKKA - ZAPEWNI MAKSYMALNY KOMFORT UŻYTKOWANIA



UNA GRANDE ELASTICITÀ
DUŻA SPRĘŻYSTOŚĆ



LA SUSCETTIBILITÀ DI PILLING BASSA
BARDOZO NISKA SKŁONNOŚĆ DO MECHACENIA I PILLINGU



LA PIÙ ALTA QUALITÀ D'ESECUZIONE E DI MATERIE PRIME UTILIZZATE
NAJWYŻSZA JAKOŚĆ WYKONANIA I UŻYTYCH SUROWCÓW

NIEBANALNY WYGLĄD.
EKSTREMALNA WYTRZYMAŁOŚĆ.

ESPERTA.

COLORAZIONE
KOLORYSTYKA



ESPERTA. 04



ESPERTA. 01



ESPERTA. 02



ESPERTA. 03



ESPERTA. 05



ESPERTA. 06



ESPERTA. 07



ESPERTA. 08



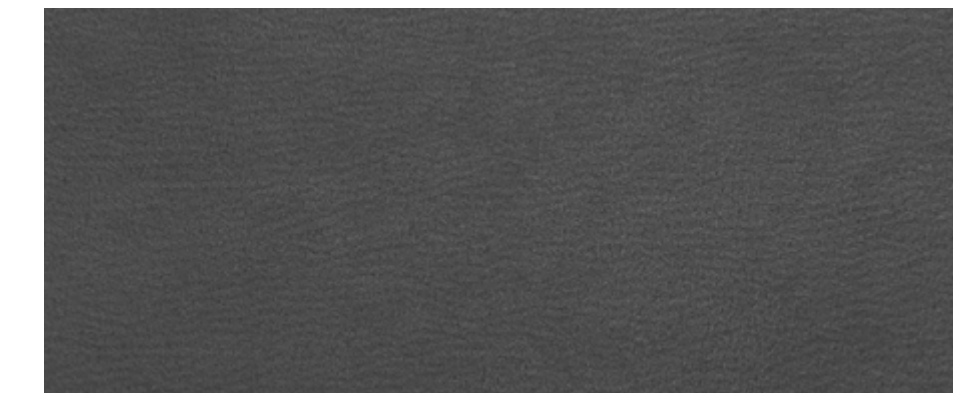
ESPERTA. 09



ESPERTA. 11



ESPERTA. 13



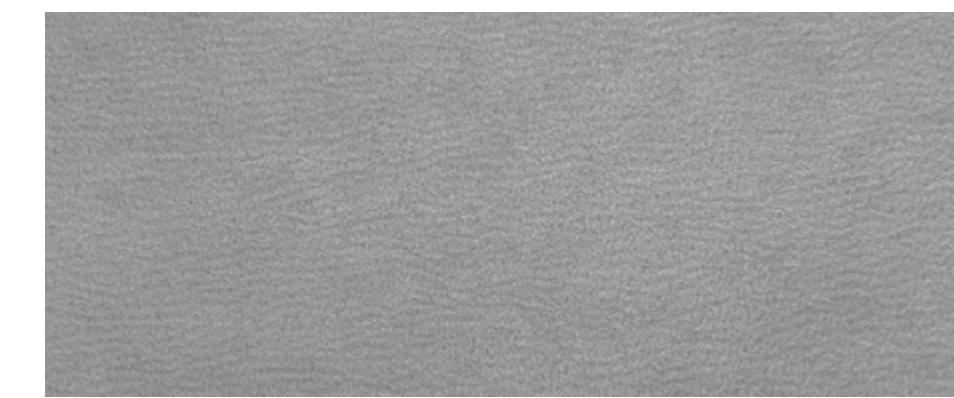
ESPERTA. 15



ESPERTA. 10



ESPERTA. 12



ESPERTA. 14



ESPERTA. 16

Per i motivi tecnologici sono accettabili le differenze nei toni dei tessuti in diversi lotti di produzione. / Ze względów technologicznych dopuszczalne są różnice w odcieniach tkanin w poszczególnych partiach produkcyjnych.